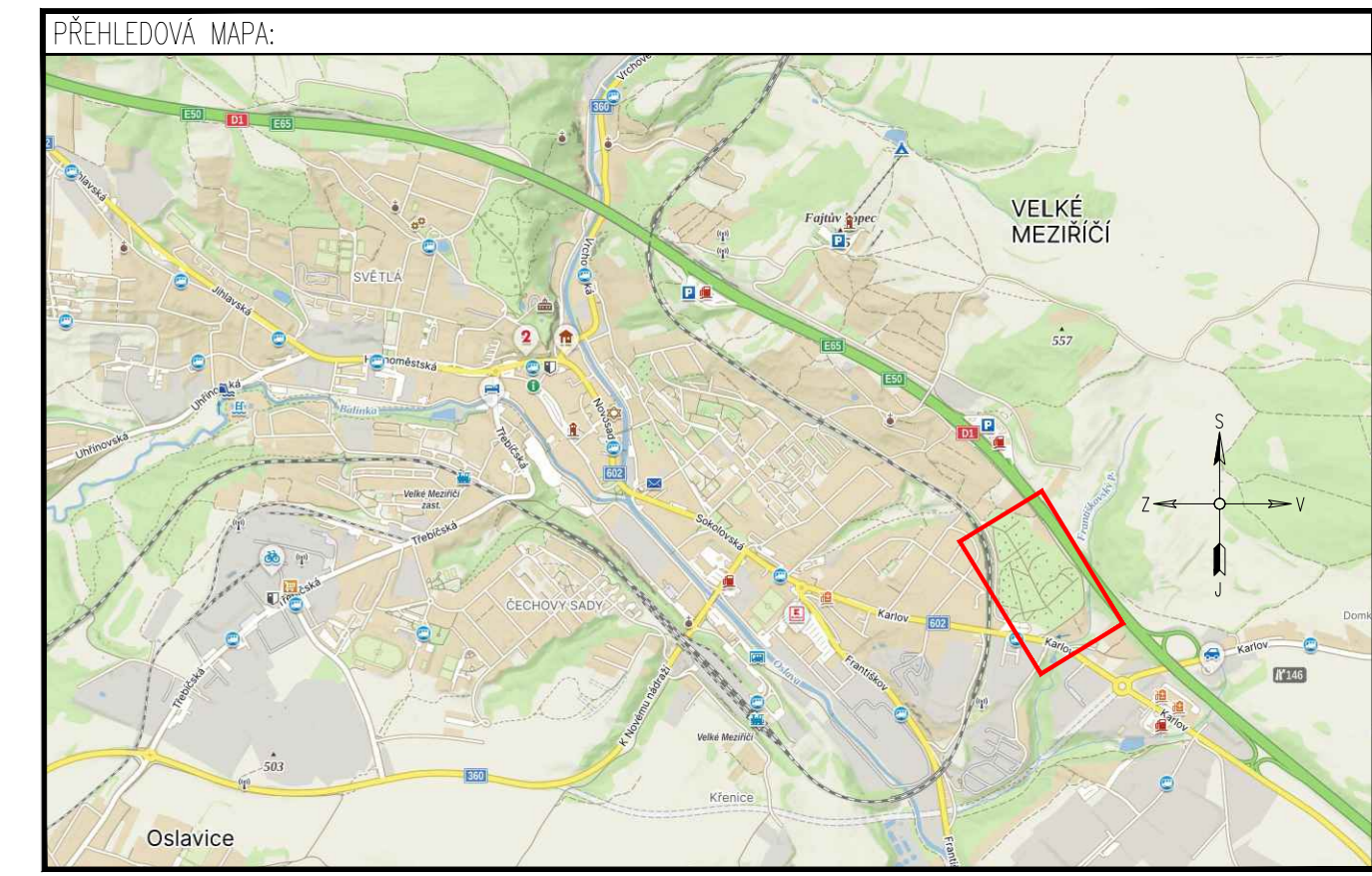


**LEGENDA:**

	MÍSTNÍ ÚPRAVA SVISLÉHO DOPRAVNÍHO ZNAČENÍ		UZAVÍRKA / PRACOVNÍ MÍSTO
	MÍSTNÍ ÚPRAVA SVISLÉHO DOPRAVNÍHO ZNAČENÍ DOČASNĚ ZRUŠENO DLE POPISU		
	PŘECHODNÁ ÚPRAVA SVISLÉHO DOPRAVNÍHO ZNAČENÍ		

**POZNÁMKA I.:**  
 - Umístění přechodného dopravního značení dle TP č.66 (Zásady pro označování pracovních míst na pozemních komunikacích)  
 - Stávající dopravní značení v rozporu s přechodnou úpravou provozu bude zneplatněno škrtnutím nebo zakryto.

**POZNÁMKA II.:**  
 Úplná uzavírka bude realizována pouze na nezbytně nutnou dobu. Mimo pracovní dobu stavby bude uzavírka zneplatněna a komunikace průjezdná. V případě potřeby budou organizaci dopravy zajišťovat pověřeni pracovníci v kontextu § 79 odst. zákona č. 361/2000 Sb.



Souřadnicový systém S-JTSK, Výškový systém Bpv

Objednatel: **Ředitelství silnic a dálnic s. p.**  
 Čerčanská 2023/12, 140 00 Praha 4

ZNAKOM s.r.o. – OLOMOUČSKÁ 1177/178, 627 00 BRNO, TEL. 602 332 710, ZNAKOM@ZNAKOM.CZ			
Navrh/vypracoval: David SKALICKÝ podpis:	Zodpovědný projektant: David SKALICKÝ podpis:	Ředitel: Ing. Petr OŠMERA mob: 725 015 243 podpis:	Zhotovitel: ZNAKOM s.r.o., OLOMOUČSKÁ 1177/178, 627 00 BRNO
Technická kontrola: Ing. Petr OŠMERA podpis:	Hlavní inženýr projektu: Ing. Petr OŠMERA podpis:		

Kraj: VYSOČINA	Čís. zakázky: 26Z10170
Okres: ŽDĀR NAD SÁZAVOU	Čís. revize: 00
Objednatel: ŘSD s.p.	Datum: 09/2025
Akce: DÁLNIČE D1 - ÚSEK 19, ZVÝŠENÍ KAPACITY PŘÍKOPU PODĚL PHS V KM 145,627-146,360	Formát: 297x1050
Objekt: DOPRAVNÍ OPATŘENÍ BĚHEM VÝSTAVBY	Měřítko: 1:1500
Příloha: SITUACE	Stupeň: Souprava: RDS
	Čís. přílohy: 1.